

## **Scheda tecnica installazione**

### **Allarme acustico Mercedes-Benz Classe CLS W218**

**Cat. Q4 54 3803**

---

Le informazioni tecniche incluse nel seguente manuale sono da ritenersi puramente indicative e l'azienda produttrice non si assume alcuna responsabilità relativamente alle stesse.

Il personale tecnico preposto all'installazione è tenuto a verificare con la dovuta diligenza e sotto la propria responsabilità le informazioni riportate a secondo il tipo di vettura (es. punti di connessione specifici del modello).

## NORME D'INSTALLAZIONE



- Prima di eseguire qualsiasi operazione staccare il polo negativo della batteria.
- L'allarme deve essere installato esclusivamente all'interno dell'abitacolo vettura, mentre la sirena in in punto protetto all'interno del vano motore o nei passaruota.
- Per il fissaggio delle parti, è consigliato utilizzare del velcro.
- Per i collegamenti è buona norma fare riferimento a quanto indicato sulle istruzioni.
- Evitare nel modo più assoluto connessioni elettriche di tipo rapido.

- Effettuare per i collegamenti la stagnatura del filo isolando la giuntura tramite guaina termorestringente o nastro isolante e fasciare i cablaggi con nastro in tessuto.

### **PROGRAMMAZIONI necessarie per il funzionamento dell'allarme**

Tramite il programmatore (vedi manuale installatore), programmare:

Il **passo 10** (COMANDO FRECCHE) e selezionare **POTENZA**.

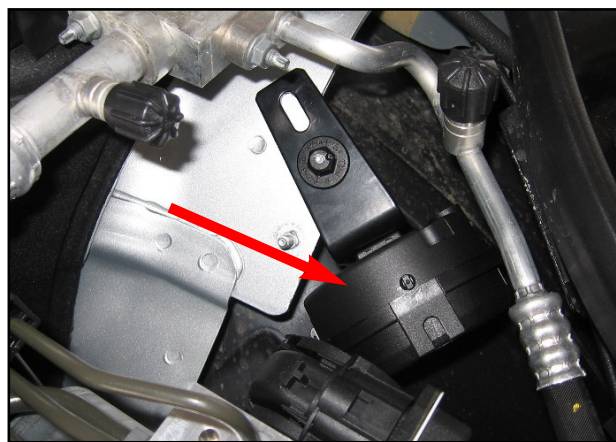
Il **passo 25** (SETUP MODULO) e selezionare **COMMAND 2** e **TRASPONDER ON**.



## INSTALLAZIONE

### Posizionamento sirena

Fissare la sirena tramite un dado di plastica autofilettante sfruttando un prigioniero esistente sul supporto fissato al passaruota lato guida oppure forare lo stesso e fissare la sirena con le viti fornite nel kit.



### Posizionamento pulsante cofano

Posizionare il pulsante cofano nelle vicinanze della serratura cofano lato guida praticando un foro da mm. 13 sulla copertura plastica.



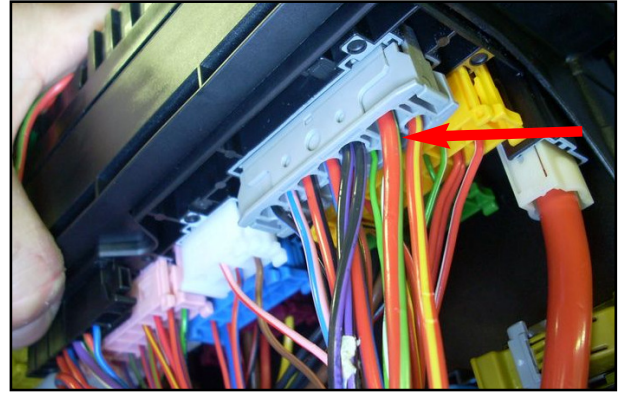
### Posizionamento centralina allarme

Con il velcro in dotazione, fissare la centralina allarme sul supporto plastico sopra al pedale del freno di stazionamento



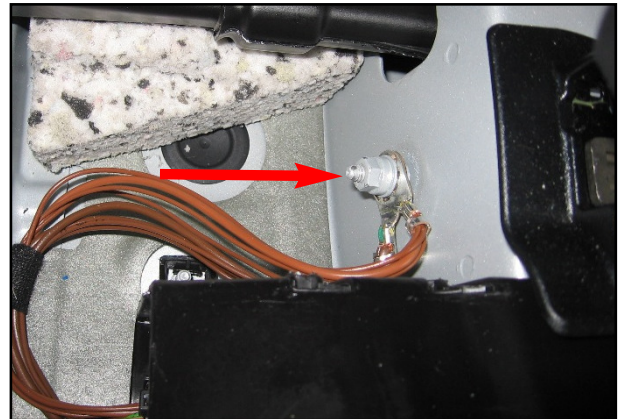
## Collegamento alimentazione + 30

Collegarsi al filo ROSSO/VERDE pos.1 nel connettore grigio a 13 poli alla centralina body situata nella scatola stagna nel vano motore lato guida.



## Collegamento negativo di alimentazione

Con un faston a occhiello diametro 6mm, collegarsi alla diramazione di serie sotto alla copertura poggiatesta di moquettes lato guida.



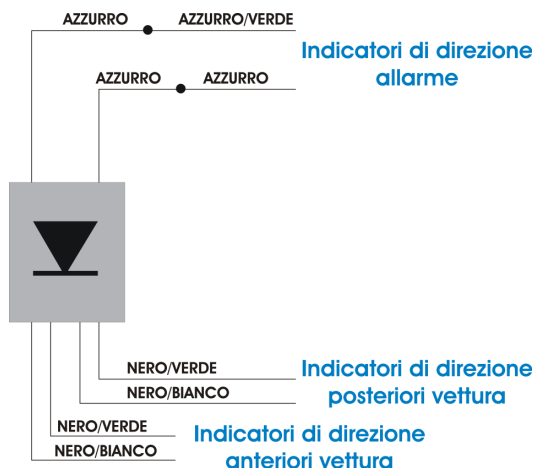
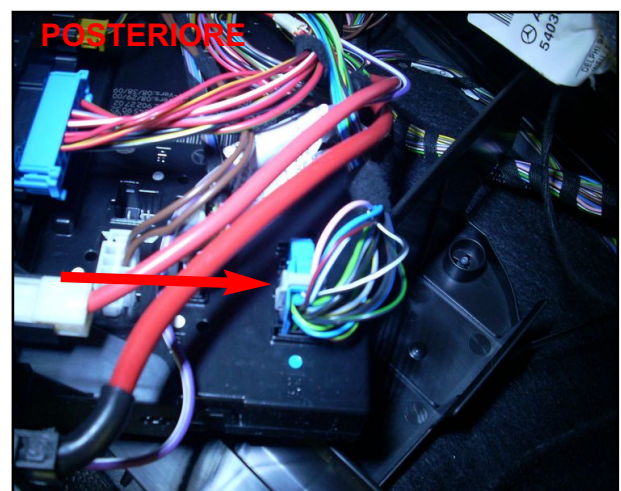
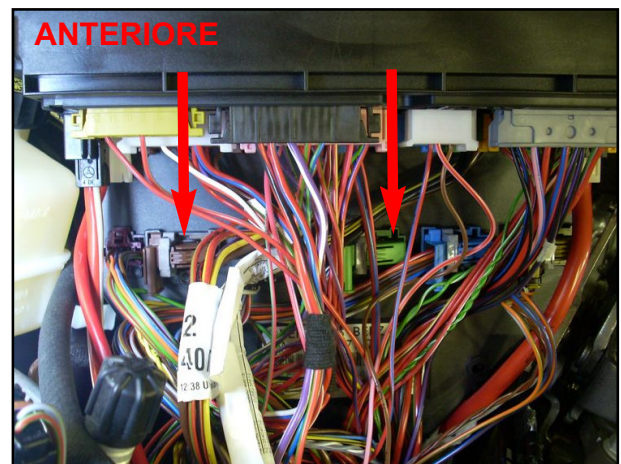
**N.B.:** in questa vettura seguire le indicazioni riportate sul manuale installatore "SCHEMA 1".

## Collegamento indicatori di direzione ant.

Collegarsi al filo NERO/VERDE pos.11 nel connettore marrone a 18 poli e al filo NERO/BIANCO pos.18 nel connettore verde a 18 poli. I connettori si trovano alla centralina body situata nella scatola stagna nel vano motore lato guida. Per i collegamenti fare riferimento allo schema allegato.

## Collegamento indicatori di direzione post.

Collegarsi ai fili NERO/VERDE pos.15 e NERO/BIANCO pos.25 nel connettore AZZURRO a 28 poli alla centralina body situata nel baule lato passeggero dietro al rivestimento in moquettes. Per i collegamenti fare riferimento allo schema allegato.



## Posizionamento led

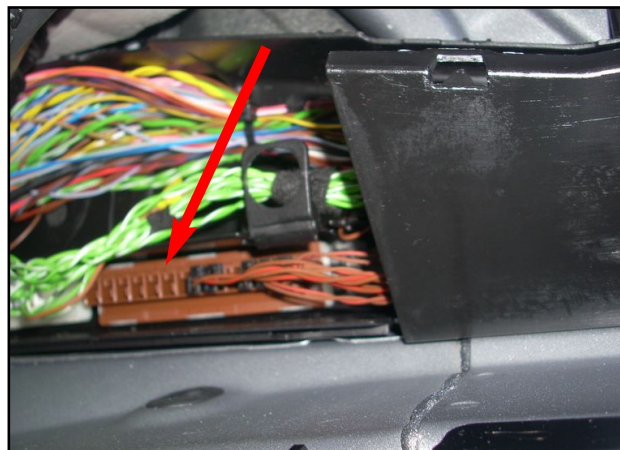
Posizionare il led sul supporto controller nel tunnel centrale.



## Collegamento Can- Bus

Inserire nel connettore nero a 2 poli fornito nel kit il filo ROSSO/NERO dell'allarme in corrispondenza del filo MARRONE/ROSSO della vettura e il filo VIOLA/NERO dell'allarme in corrispondenza del filo MARRONE della vettura.

Infine connettere il connettore in una posizione libera della derivazione Can Bus situata nella canalina sotto al battitacco lato guida.



## Posizionamento capsule ultrasuoni

**N.B. In questa vettura seguire le indicazioni riportate sul manuale installatore "INSTALLAZIONE SU COPERTURA MONTANTE PLASTICO"**

Posizionare le capsule sul montante centrale lato guida..

